

## STATIONÄRE GREIFER FUAxxx

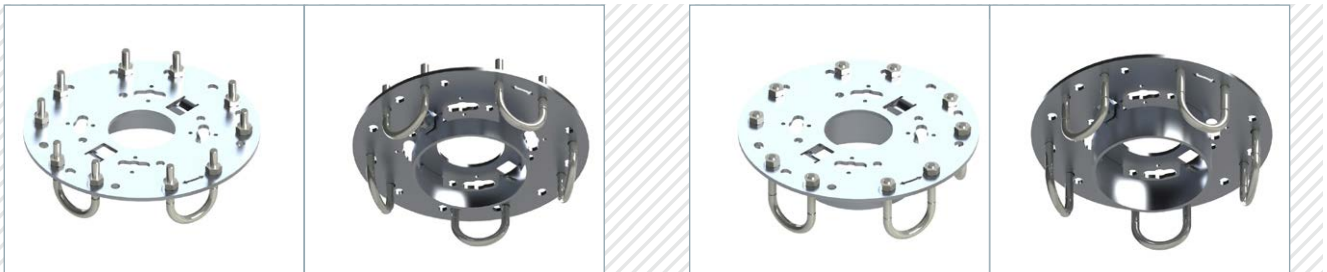
Diese Greifer werden fest am Handrad befestigt. Deren U-Klammern umgreifen die Speichen fast aller Handradausführungen schnell und sicher.

Zwei Ausführungen sind lieferbar: die Greifer **FUA001 für flache** oder leicht konische Handräder (weniger als 30° zur Handradebene) und die Greifer **FUA002 für konische** Handräder mit mehr als 30° zur Handradebene.

Die stationären Greifer können direkt mit den Banjo Ringköpfen angetrieben werden.

Zum Anbau an **gerade oder gekröpfte Antriebe** wird der Mitnehmer **KPA004** benötigt. Siehe Datenblatt 11

Beim Einsatz an tiefliegenden Handradventilen erhält der Greifer eine **Verlängerung**, deren Durchmesser dem erforderlichen Drehmoment angepaßt wird. Dazu wird der 3-Kant Verbinder **TTA** benötigt. Siehe Datenblatt 13.

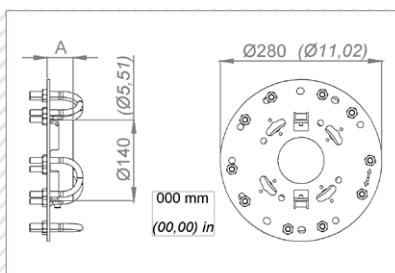


GREIFER FUA001 FÜR FLACHE ODER LEICHT KONISCHE (UNTER 30°) HANDRÄDER

GREIFER FUA002 FÜR KONISCHE (VON 30° BIS 40°) HANDRÄDER

	«A» mm	Gewicht (kg)
FUA001	45	3,1
FUA002	65	3,3

max. Drehmoment 800 Nm



### IMPORTANT

For your comfort and safety, please carefully read the instruction manual before using the portable valve actuator.