

Dank der zahlreichen Zwischenstücke können die Greifersysteme mit jedem mobilen moddec Ventiltrieb und mit jedem Kopf, ob gerade, ob gekröpft oder ob Banjokopf, kombiniert werden.

Modec Ventiltriebe können aber auch für andere Aufgaben eingesetzt werden, als nur für das bewegen von Ventilhandrädern.

▶ MITNEHMER KPAXXX FÜR DIE GREIFER SAxxx, SUxxx UND FUxxx

Mit Hilfe des Mitnehmers KPAXxx können die Fingergreifer SAxxx und SUxxx sowie die stationären Greifer FUxxx an geraden und gekröpften Antrieben befestigt werden.

Diese Kombination ist nicht für Handräder mit langer Spindel geeignet.

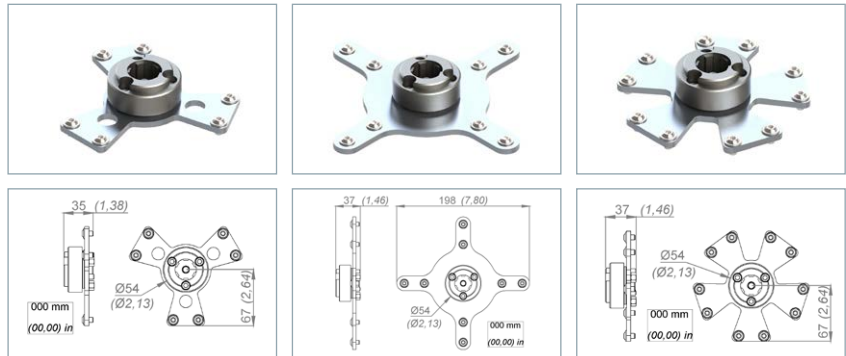
Der Mitnehmer KPA ist in drei Ausführungen lieferbar:

KPA003 für Fingergreifer SA003

KPA004 für Fingergreifer SA004, SUA und stationäre Greifer FUA

KPA005 für Fingergreifer SA005 und SA007

| Bezeichnung | Gewicht (kg) | max. Drehmoment |
|-------------|--------------|-----------------|
| KPA003 | 0.6 | 350 |
| KPA004 | 0.8 | 800 |
| KPA005 | 0.7 | 800 |



▶ HANDRAD SCHUTZSTERN SA103 BIS SA107 FÜR SELBSTZENTRIERENDE FINGERGREIFER SA003 BIS SA007.

Diese Schutzsterne bewahren das Handrad vor Beschädigung, und werden an den Fingergreifern SAxxx befestigt. Entweder schon bei Lieferung, oder im späteren Einsatz. Die Finger der Schutzsterne bestehen aus hochmolekularem antistatischem Polyäthylen hoher mechanischer Festigkeit.

Jeder Schutzstern hat ein entsprechendes Gegenstück.

SA103 für Greifer SA003

SA104 für Greifer SA004

SA105 für Greifer SA005

SA107 für Greifer SA007



SA103

SA104

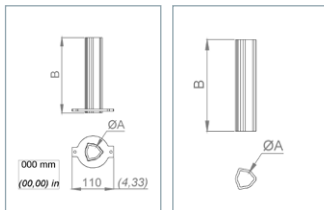
SA105

SA107

WICHTIG

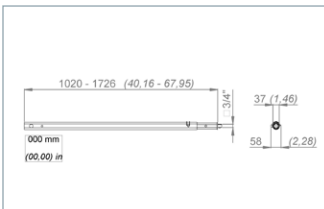
Beachten Sie unbedingt alle Hinweise der Betriebsanleitung, um Verletzungen und Schäden zu vermeiden !

▶ VERLÄNGERUNGEN



EBx01/02

EBx03/04



EB001

Wir haben verschiedene Verlängerungen, die dem Bediener gestatten, auch noch in einiger Entfernung ein Ventil bzw. ein Handrad zu betätigen. Das gilt für konische, aber vor allem für schwer zugängliche oder tiefegelegte Handräder. Leicht, doch stabil, können die Verlängerungen mit $\varnothing 30$ oder $\varnothing 50$ zum Beispiel an einer langen Handrad-Spindel eingesetzt werden.

Die Verlängerungen **EBX01** und **EBX02** werden direkt an den Speichergreifern **CSA**, **CSB**, **FSA** oder **FSB** mit einer oder mehreren Schrauben fixiert.

Die Verlängerungen **EBX03** und **EBX04** werden an den stationären Greifern **FUA** mit dem Verbinder **TTA** befestigt.

Alle Verlängerungen EBxx können für die Banjoköpfe mit den Verbindern **TTA** und für **gerade** oder **gekröpfte Antriebe** mit den Verbindern **KTA** an den Ventilantrieben befestigt werden. Hierzu Datenblatt 13 - Zwischenstücke

Die Teleskopverlängerung EB001 ist ausgelegt für die Arbeit an schwer zugänglichen oder tief versenkten Ventilaraturen. Ein Ende der Teleskopverlängerung hat einen 3/4" Vierkant, passend auf alle gängigen Armaturen. Mittels Adapter KHA001 kann die Teleskopverlängerung an jedem Ventilantrieb mit geradem oder mit Winkelkopf betrieben werden. Mit dem Verbinder KHA002 können die Banjo Ringköpfe angeschlossen werden. Siehe unten.

| Bezeichnung | Gewicht (kg) | max. Drehmoment | "L" | "A" | max. Spindel \varnothing |
|--------------------|--------------|-----------------|-----------|-----|----------------------------|
| EB001 | 7,2 | 800 | 1020-1726 | 37 | N/A |
| EB201/EB203 | 1,0 | 800 | 200 | 32 | 30 |
| EB401/EB403 | 1,9 | 800 | 400 | 32 | 30 |
| EB601/EB603 | 2,8 | 800 | 600 | 32 | 30 |
| EB202/EB204 | 1,3 | 800 | 200 | 52 | 50 |
| EB402/EB404 | 2,5 | 800 | 400 | 52 | 50 |
| EB602/EB604 | 3,7 | 800 | 600 | 52 | 50 |

| Bezeichnung | Flansch, Seite Ventilantrieb | Flansch, Greiferseite | Greifer |
|--------------|------------------------------|-----------------------|-----------|
| EB001 | KHA001/002/003 | Direkt | CA30 |
| EBX01 | KTA001 oder TTA001 | Direkt | CSA / FSA |
| EBX02 | KTA002 oder TTA002 | Direkt | CSB / FSB |
| EBX03 | KTA001 oder TTA001 | TTA001 | FUA |
| EBX04 | KTA002 oder TTA002 | TTA002 | FUA |

▶ TELESKOPVERLÄNGERUNG EB001

Verbinder KHA für Teleskopverlängerung EB001

Mit den Verbindern KHA kann die Teleskopverlängerung EB001 mit verschiedenen Köpfen benutzt werden.

Für Handräder mit langer Spindel ist die EB001 nicht ausgelegt.

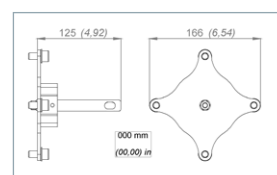
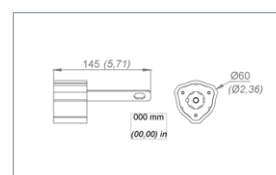
Der Verbinder KHA ist lieferbar in drei Ausführungen

KHA001 für gerade und gekröpfte Antriebe

KHA002 für Ringköpfe (Banjokopf)

KHA003 ist ein universaler Verbinder für gerade und gekröpfte Antriebe

| Bezeichnung | Gewicht (kg) | max. Drehmoment |
|---------------|--------------|-----------------|
| KHA001 | 0,9 | 800 |
| KHA002 | 09 | 800 |
| KHA003 | 2.2 | 800 |



KHA003

KHA001

KHA002

WICHTIG

Beachten Sie unbedingt alle Hinweise der Betriebsanleitung, um Verletzungen und Schäden zu vermeiden !

► VERBINDER FÜR GREIFER FS, CS UND FÜR VERLÄNGERUNGEN EB

Mit den Verbindern KTA und TTA werden die Greifer FSA, FSB, CSA, CSB sowie die Verlängerungen EB an den moddec Ventilantrieben befestigt.

Gerade oder gekröpfte Antriebe benötigen Verbinder KTA.

Banjoköpfe benötigen Verbinder TTA.



KTA Verbinder für gerade oder Winkelköpfe

TTA Verbinder für Banjoköpfe

| Bezeichnung | Gewicht (kg) | «A» mm |
|--------------------------------|--------------|--------|
| KTA001 : für FSA, CSA, EBxx1-3 | 0,1 | 30 |
| KTA002 : für FSB, CSB, EBxx2-4 | 0,4 | 50 |

max. Drehmoment 800 Nm

| Bezeichnung | Gewicht (kg) | «A» mm | «B» mm |
|--------------------------------|--------------|--------|--------|
| TTA001 : für FSA, CSA, EBxx1-3 | 0,1 | 32 | 76 |
| TTA002 : für FSB, CSB, EBxx2-4 | 0,4 | 52 | 95 |

max. Drehmoment 800 Nm

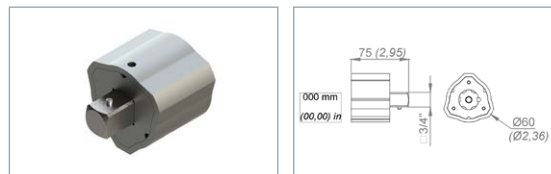
► VIERKANT VERBINDER

Die KTA3/4 und TTA3/4 Verbinder mit einem 3/4" Vierkant passen an alle Systeme mit 3/4" Innenvierkant. Das erweitert den Einsatz der moddec Ventilantriebe, zum Beispiel für das Spannen oder Lösen von Schrauben oder für andere Aufgaben.

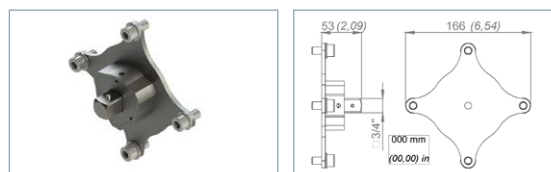
Gerade oder gekröpfte Antriebe benötigen Verbinder KTA.

Banjoköpfe benötigen Verbinder TTA.

| Bezeichnung | Gewicht (kg) | max. Drehmoment Nm |
|-------------|--------------|--------------------|
| KTA3/4 | 1,1 | 800 |
| TTA3/4 | 1,1 | 800 |



KTA3/4 ist für gerade oder gekröpfte Antriebe



TTA3/4 ist für Banjoköpfe

WICHTIG

Beachten Sie unbedingt alle Hinweise der Betriebsanleitung, um Verletzungen und Schäden zu vermeiden !